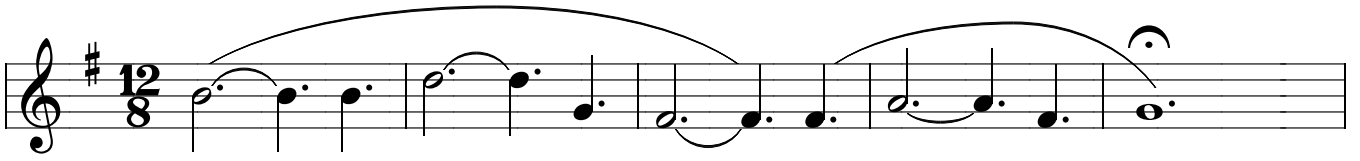
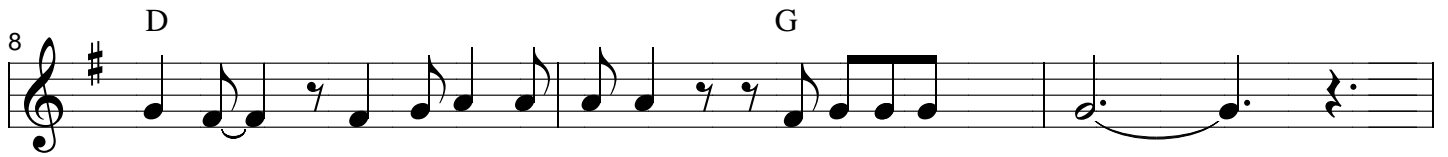


# PROYECTO HOMBRE

música: Amancio Prada



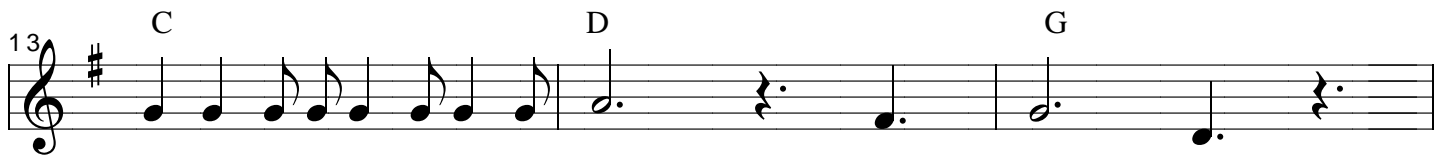
Es - ta - mos a - quí por - que no hay nin - gún re - fu - gio don - dees - con -



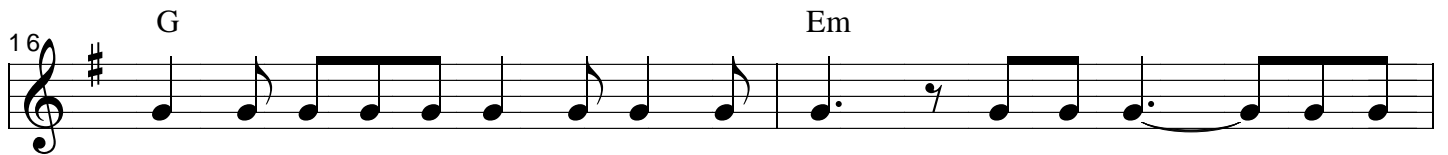
der - nos de no - so - tros mis - mos. Es - ta - mos a - quí.



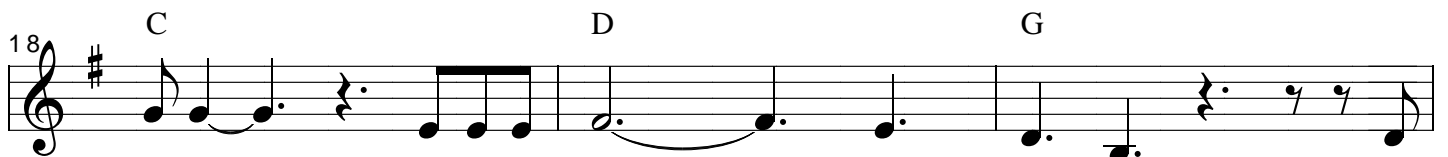
Has - ta queu - na per - so - na no se con - fron - ta en los o - jos



yen el co - ra - zón de los de - más, es - ca - pa



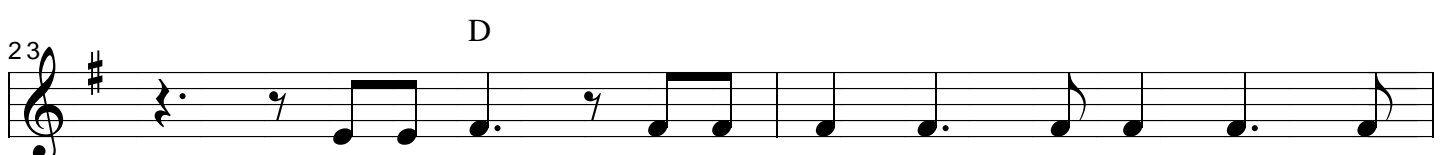
Has - ta que no per - mi - tea los de - más com - par - tir sus se -



cre - tos, no se li - be - ra dee - llos. Si



tie - ne mie - do de dar - sea co - no - cer a los o - tros



al fi - nal no po - drá co - no - cer - sea sí

25 G  
mis - mo, nia los de - más.

27 Am Bm C G  
Es - ta rá so - lo

29 G D  
Es - ta - mos a - quí por - que no hay nin - gún re - fu - gio don - dees - con - der - nos de no - so - tros

32 G  
mis - mos. Es - ta - mos a quí. A -

34 C  
quí - i, jun - tos, u - na per - so - na pue - de ma - ni - fes - tar - se cla - ra

36 G Fm  
- men - te, no co - mo el gi - gan - te de sus

38 Am  
sue - ños, ni el e - na - no de sus mie - dos si -

40 Am G D  
- no co - moun hom - bre par - te de un to - do

42 C G  
con sua - por - ta - ción a los de más

45 G  
Es - ta - mos a - quí por - que no hay nin - gún re - fu - gio don - dees - con -

47 **D** **G**  
der - nos de no - so - tros mis - mos. Es - ta - mos a

49 **G** **C**  
quí. ¿Dón-de po - dre - mos co - no - cer - nos - me - jor si

52 **Em** **Am**  
noen nues - tros pun tos - co - mu - nes?

54 **C** **G** **Em**  
So - brees - ta

56 **Em** **C**  
ba - se po - de - mos en - rai - zar - nos y cre - cer,

58 **Fm**  
no so - los co - moen la muer - te, si - no

60 **Am** **G**  
vi - vos pa - ra no - so - tros mis -

62 **F** **C**  
mos y pa - ra los de - más

64 **G**  
Es - ta - mos a - quí por - que nohay nin - gún re - fu - gio don - dees - con -

66 **D** **G**  
der - nos de no - so - tros mis - mos. Es - ta - mos a  
*rit.* quí.